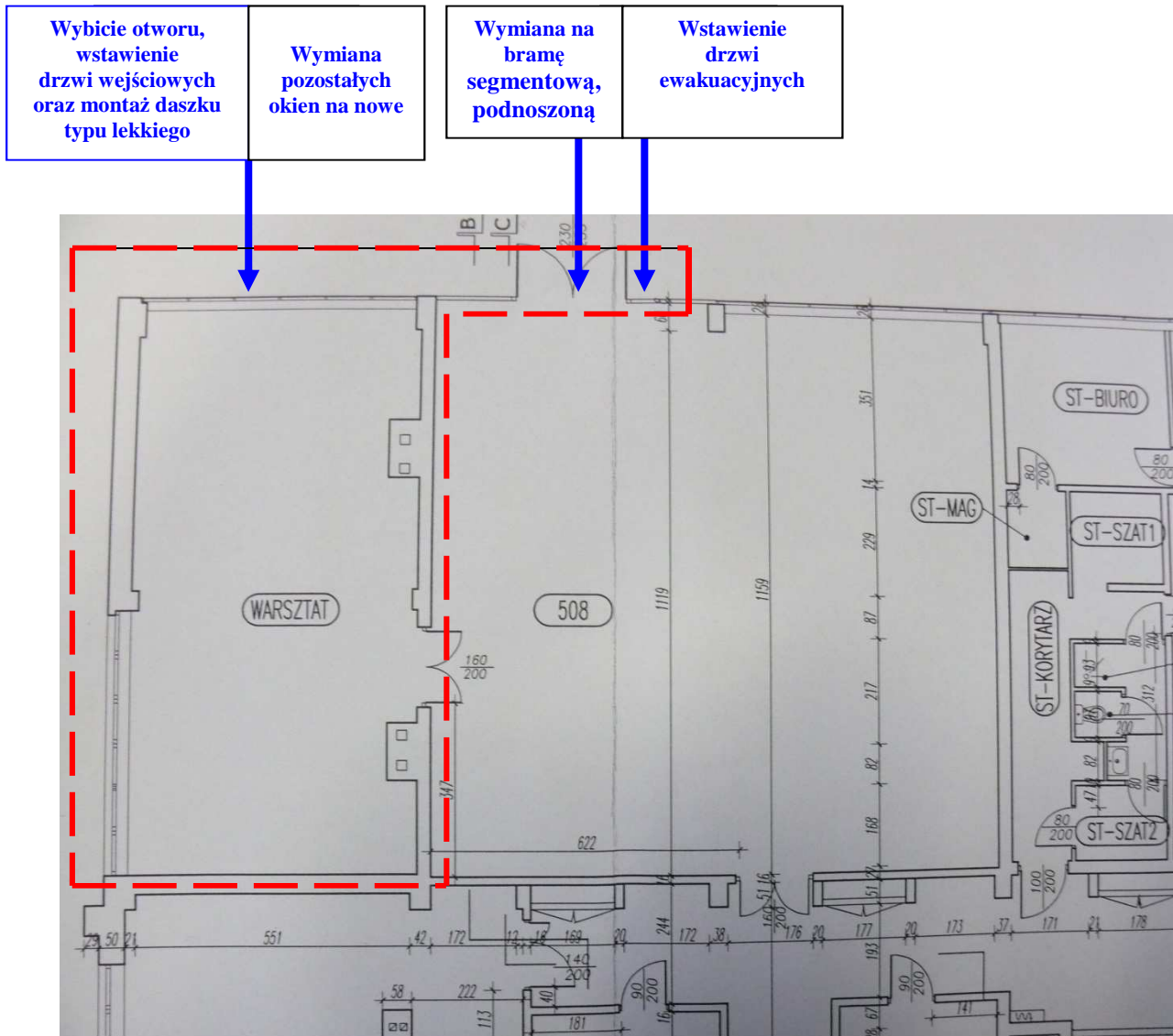


Schemat planowanego zakresu prac związanych z przebudową wejścia do warsztatu i przyległego magazynu wysokiego składowania na poziomie V w budynku C.



Legenda:

- — — — — Obszar/lokalizacja prac związanych z przebudową wejścia do warsztatu i magazynu wysokiego składowania pokazana na rzucie V kondygnacji budynku C.

Dokumentacja fotograficzna dla planowanej przebudowy – stan istniejący.



Fot.1. Widok od strony wjazdu od ul. Wolności.  
Warsztat mechaniczny jest zlokalizowany nad garażami



Fot.2 Widok od strony wejścia do pom.508 - magazyn wysokiego składowania.  
Po prawej stronie okna warsztatu ( planowana lokalizacja wejścia do warsztatu).



Fot.3. Istniejące drzwi wejściowe do pomieszczenia magazynu wysokiego składowania. Widoczne nierówności i spękania nawierzchni przed drzwiami wejściowymi.



Fot.4 Widok uchwytu do otwarcia drzwi dwuskrzydłowych.



Fot.4.1 Widok uchwytu z zasuwką



Fot.5 Widok z pomieszczenia 508 magazynu wysokiego składowania  
Po lewej widoczne wejście do warsztatu.



Fot.6 Istniejące, stare okna w warsztacie.